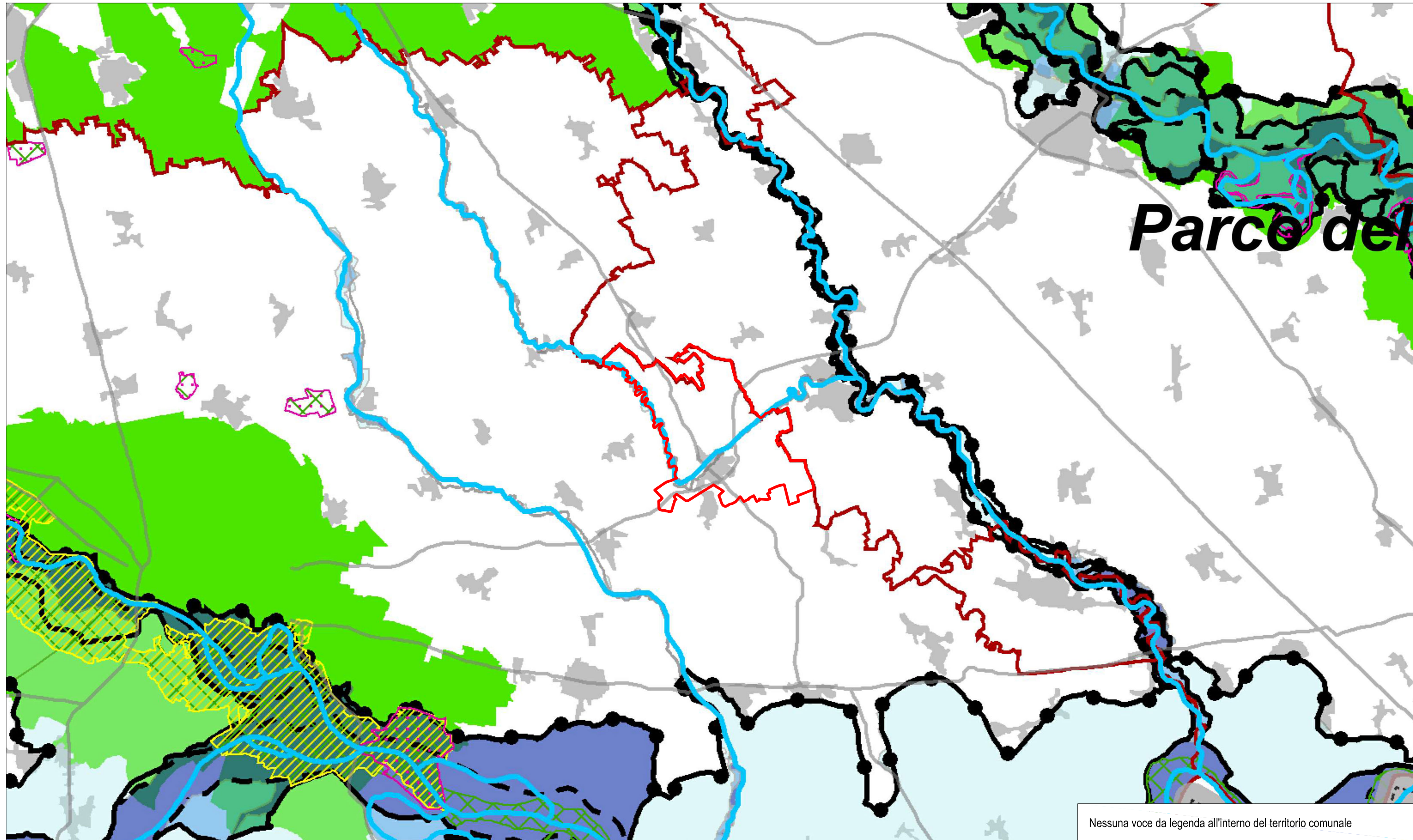
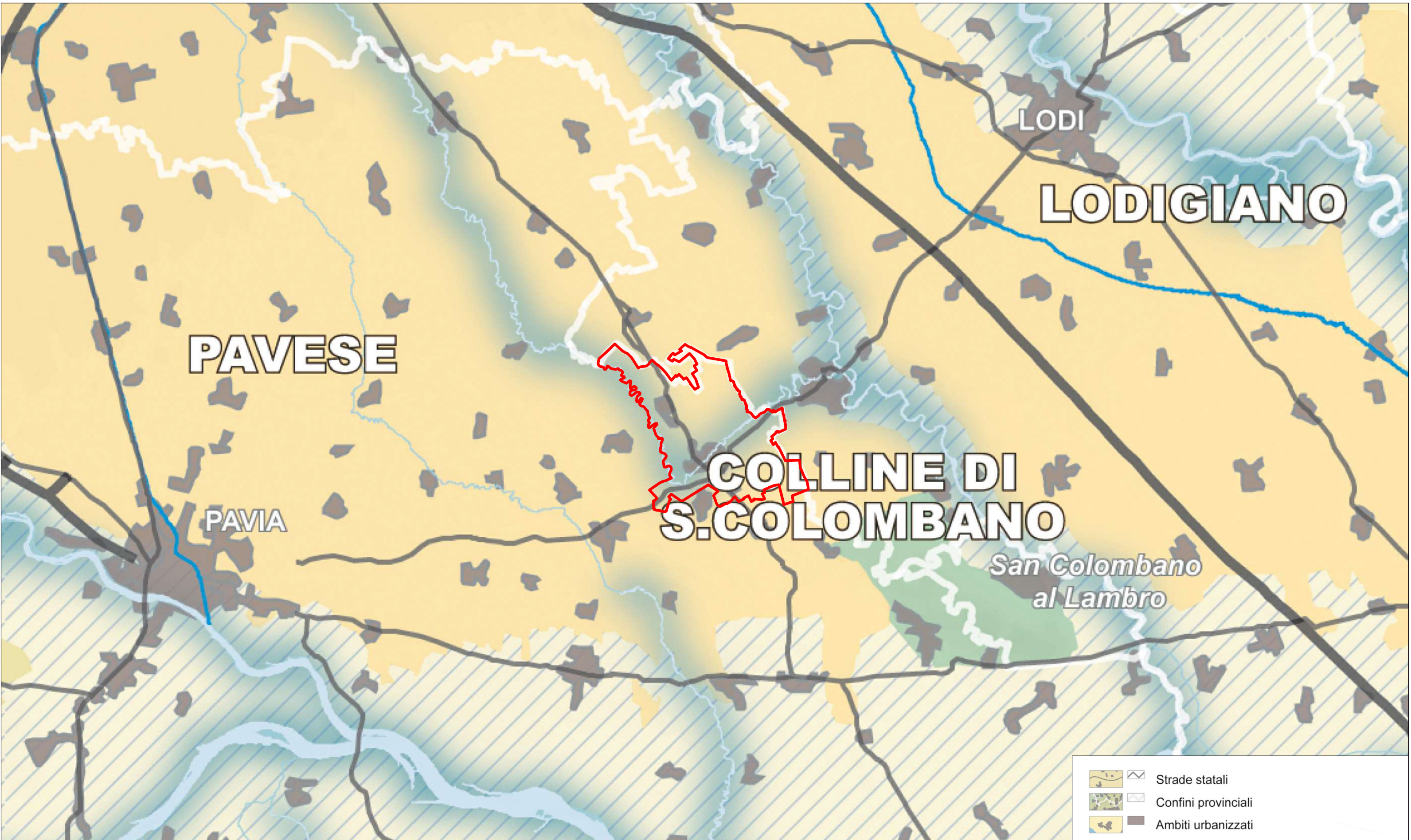


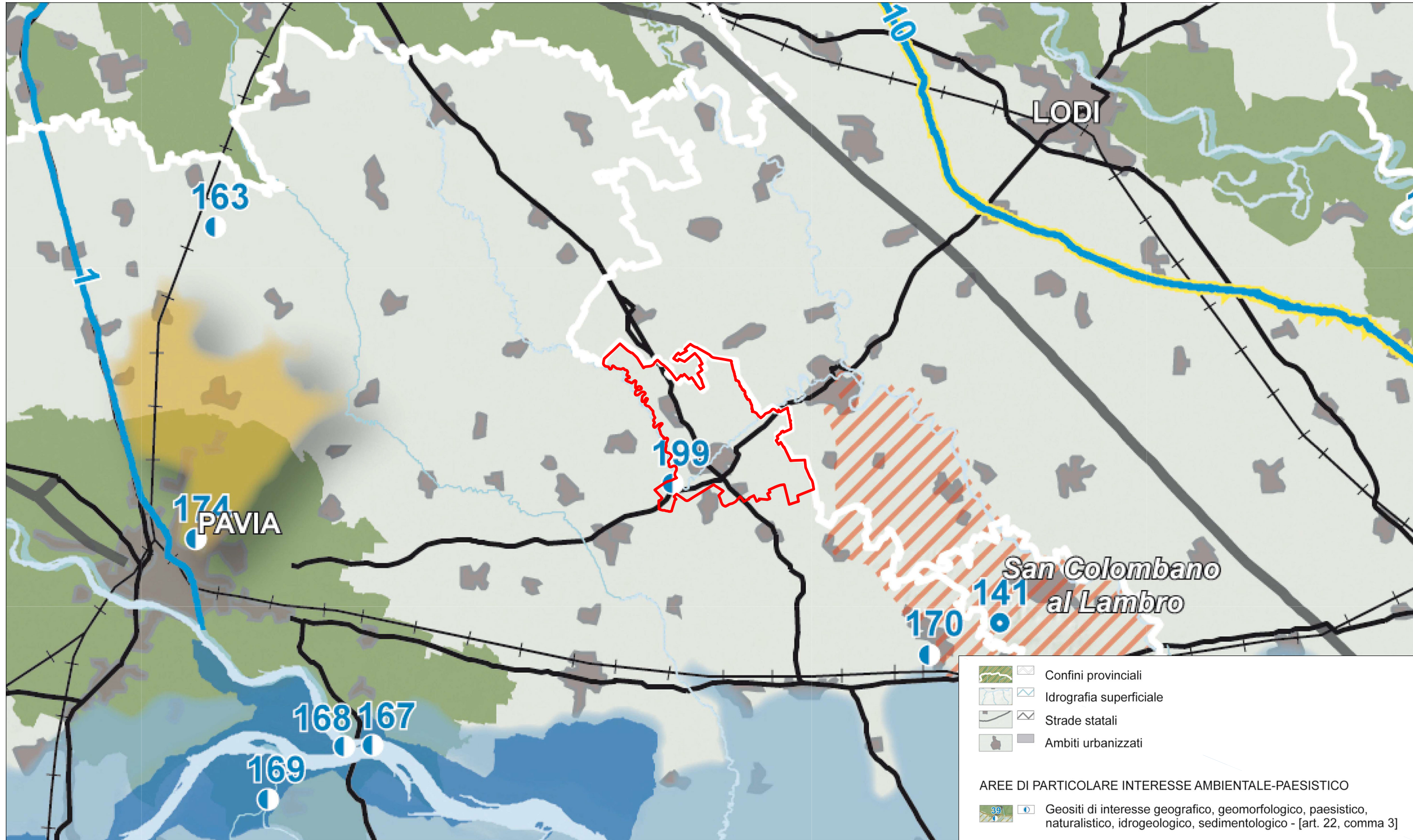
Estratto Tavola 2 PPR "Zone di preservazione e salvaguardia ambientale"



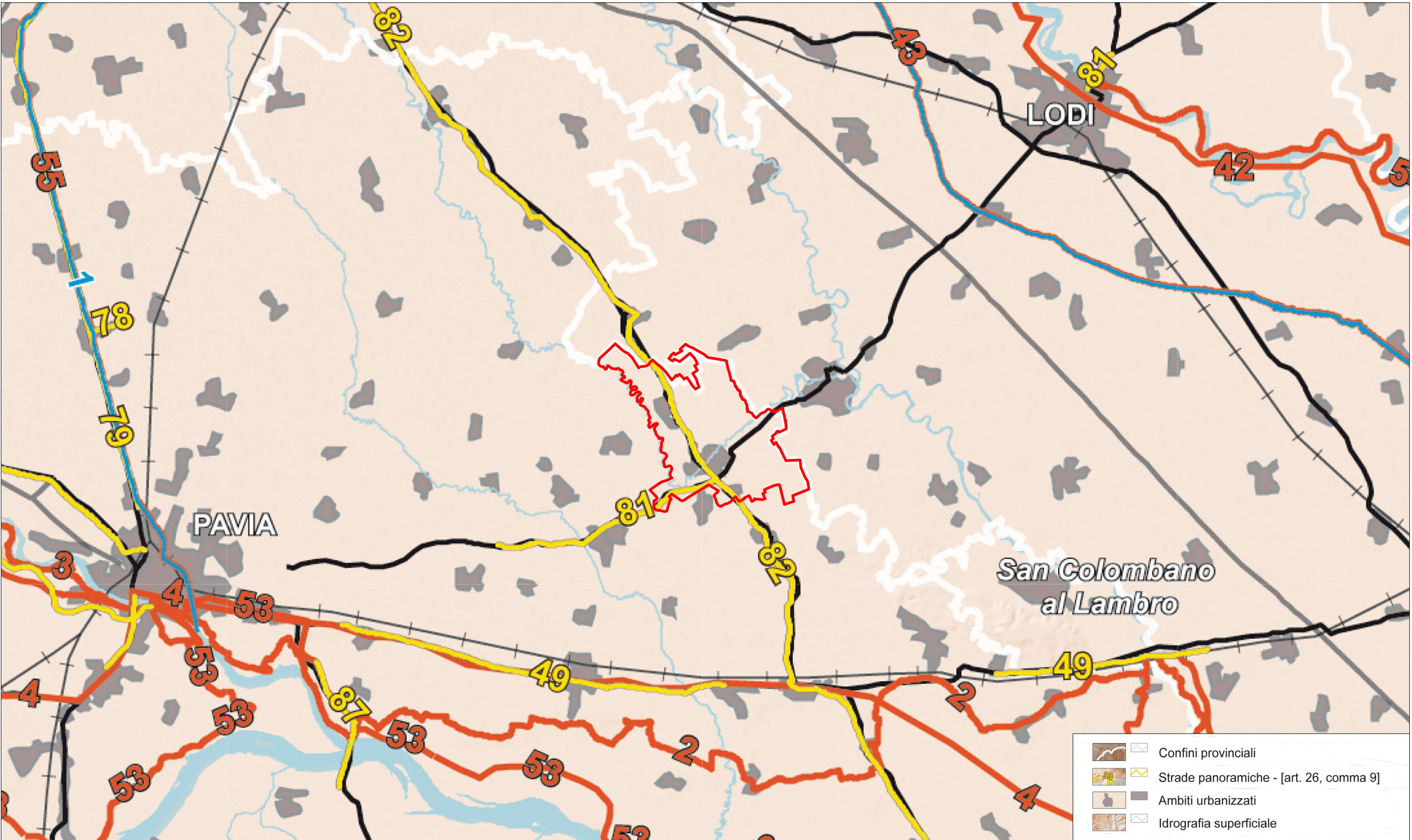
Estratto Tavola A PPR "Ambiti geografici e unità tipologiche di paesaggio"



Estratto Tavola D PPR "Quadro di riferimento della disciplina paesaggistica regionale"



Estratto Tavola E PPR "Viabilità di rilevanza paesaggistica"



COMUNE DI VILLANTERIO

Provincia di Pavia



PGT

VARIANTE GENERALE 2025
LR 12/05 - LR 31/14 - LR 18/19

Adozione: delibera Consiglio Comunale n. ... del .../.../202...

Approvazione: delibera Consiglio Comunale n. ... del .../.../202...

Pubblicazione: BURL Serie Avvisi e Concorsi n. ... del .../.../202...



DOCUMENTO DI PIANO

Fascicolo	Contenuto	Scala
DdP 02a	SINTESI PTR-PPR	1:100.000
		Data 07/2025

Progettista
arch. Cristiano Carlo Alberti
piazza Trieste, 14 - 27049 Stradella (PV)

Sindaco
Dott. Gianluigi Poma

Responsabile Area
Tecnico Territoriale
geom. Siro Schiavi

Segretario comunale
Dott. Ivano Cosimo Epifani