

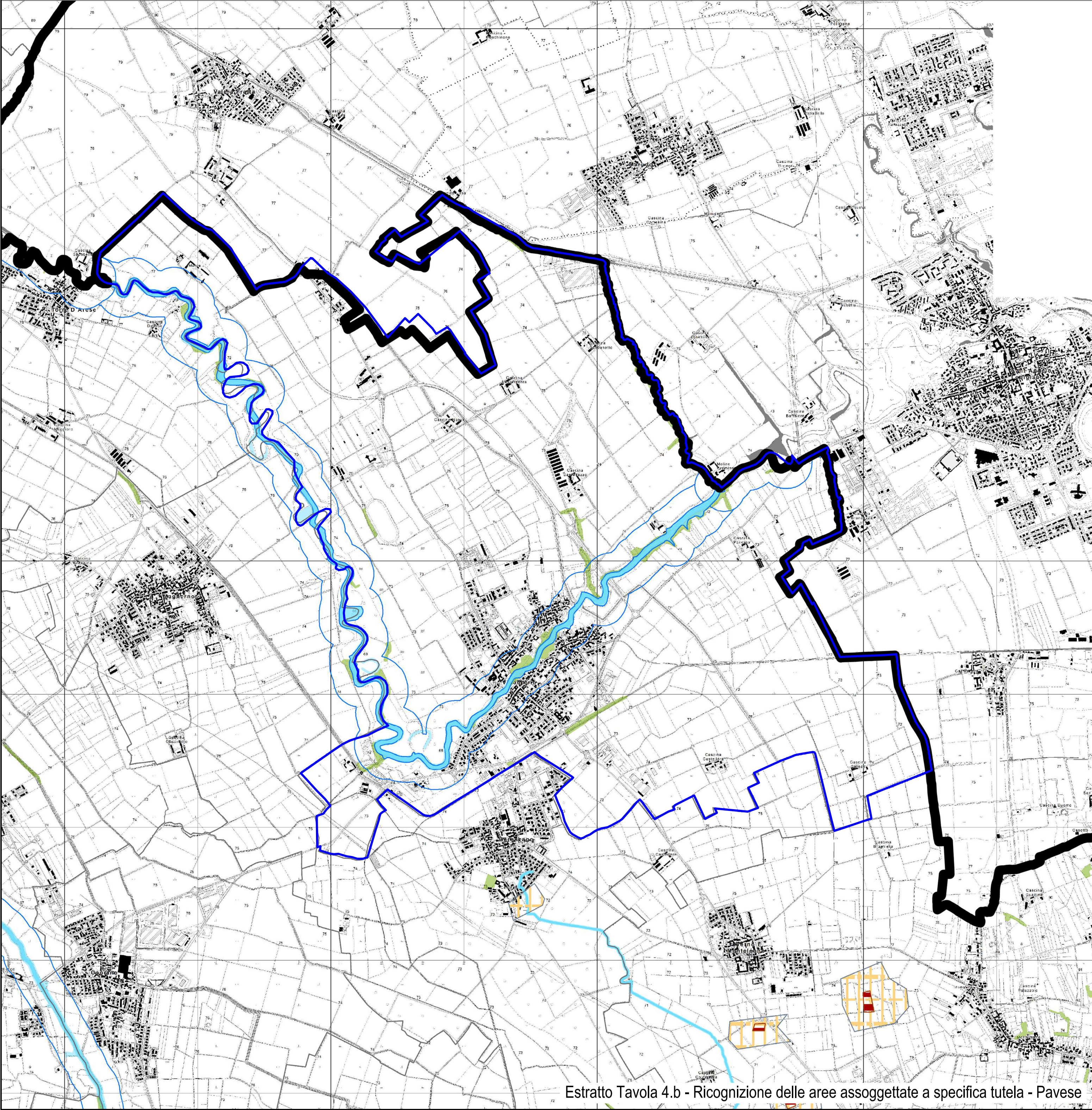
LEGENDA

BENI PAESAGGISTICI E AMBIENTALI (D. LGS 22 GENNAIO 2004 N.42 s.m.i.)

- ART. 142 comma 1 let. b "TERRITORI CONTERMINI A LAGHI" (EX L.431/1985 art.1 LET. b)
- ART. 142 comma 1 let. c "FIUMI, TORRENTI E CORSI D'ACQUA" (EX L.431/1985 ART.1 let. c)
- ART. 142 comma 1 let. g "FORESTE E BOSCHI" (EX L.431/1985 ART.1 let. g)

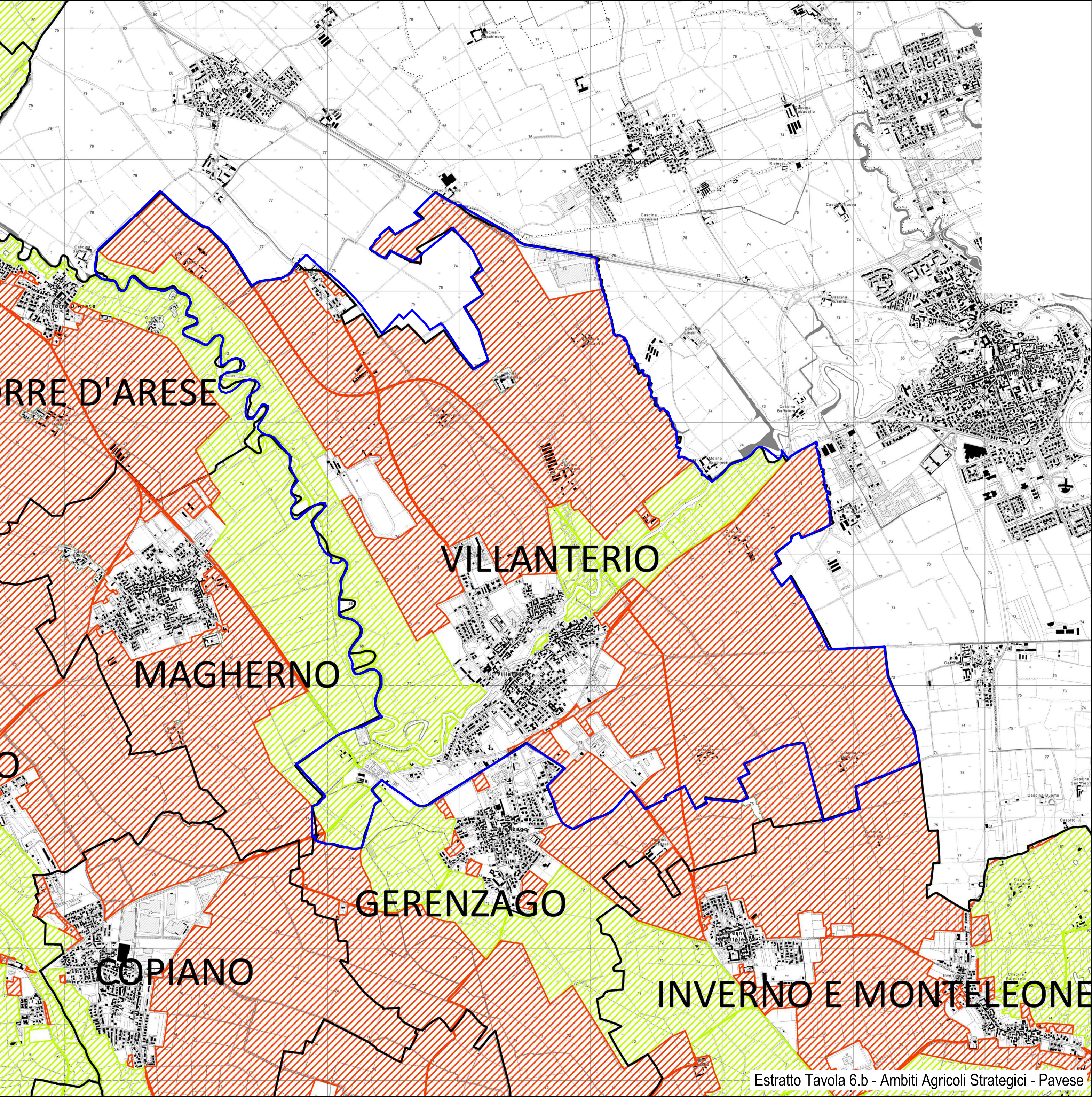
RIFERIMENTI TERRITORIALI

- CORSI D'ACQUA PRINCIPALI



Estratto Tavola 4.b - Ricognizione delle aree assoggettate a specifica tutela - Pavese

LEGENDA	
AREE AGRICOLE STRATEGICHE	
<div></div>	[ECO] - Ambiti di interazione con il sistema ecologico e naturalistico di cui all'art. IV-2 comma 1 lett. c PTCP
<div></div>	[AGR] - Ambiti di prevalente interesse produttivo di cui all'art. IV-2 comma 1 lett. a PTCP
<div></div>	Aree antropizzate/altri suoli



Estratto Tavola 6.b - Ambiti Agricoli Strategici - Pavese

LIMITI AMMINISTRATIVI

- COMUNI
- PROVINCIA DI PAVIA

COMUNE DI VILLANTERIO

Provincia di Pavia



PGT

VARIANTE GENERALE 2025
LR 12/05 - LR 31/14 - LR 18/19

Adozione: delibera Consiglio Comunale n. ... del .../.../202...
Approvazione: delibera Consiglio Comunale n. ... del .../.../202...
Pubblicazione: BURL Serie Avvisi e Concorsi n. ... del .../.../202...



DOCUMENTO DI PIANO

Fascicolo	Contenuto	Scala
DdP 02b3	SINTESI PTCP - AREE TUTELATE E AMBITI AGRICOLI STRATEGICI	1:20.000
		Data 07/2025

Progettista
arch. Cristiano Carlo Alberti
piazza Trieste, 14 - 27049 Stradella (PV)

Sindaco
Dott. Gianluigi Roma

Responsabile Area
Tecnico Territoriale
geom. Siro Schiavi

Segretario comunale
Dott. Ivano Cosimo Epifani